

**SALINE ROYALE D'ARC ET SENANS**

**MANIFESTATIONS  
SEPT.-OCT. 2009**



du 10 au 13  
septembre

# LA CERISAIE

## PIÈCE D'ANTON TCHEKHOV

La première saison de résidence de la Compagnie Mala Noche à la Saline royale, mêlant comédiens amateurs et professionnels, se termine avec la création de *La Cerisaie*.

Propriété d'une noble famille russe endettée de la fin du XIX<sup>e</sup> siècle, la Cerisaie coûte trop cher. Malgré les souvenirs, elle sera vendue et transformée en hôtel de luxe.

«*En répétant depuis janvier, nous vérifions que la Saline est un écrin magnifique pour cette pièce. L'espace, le silence, le grandiose, la beauté, la verdure, l'Histoire... tout fait penser à la Cerisaie.*»

Guillaume Dujardin

**Mise en scène :** Guillaume Dujardin, assisté d'Anaïs-Marie Mazan | **Costumes :** Angèle Mignot | **Lumière et son :** Sabrina Bayet et Raphaël Patout | **Comédiens :** Eve Coltat, Pierre-François Doireau, Josée Drevon, Eric Elmosnino, Raphaël Fígura, Alexandre Giraud-Telme, Léopoldine Hummel, Jean-Pierre Hunot, Pearl Manifold, Anaïs-Marie Mazan, Micheline Muller, Luc Schillinger

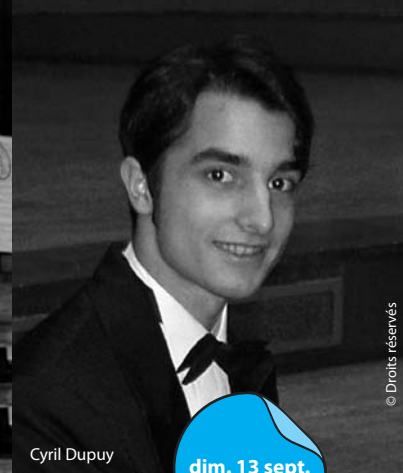
**Coproduction :** Cie Mala Noche et Saline royale

**TARIFS :** 14€ / 11€ / 8€ **HORAIRES :** 19h30, sauf dimanche : 18h  
**RÉSERVATIONS :** [saisonculturelle@salineroyale.com](mailto:saisonculturelle@salineroyale.com) - 03 81 54 45 00  
**RENSEIGNEMENTS :** [www.compagniemalanoche.com](http://www.compagniemalanoche.com)



Elisabeth Chojnacka

© Marine Franck



Cyril Dupuy

© Droits réservés

dim. 13 sept.  
de 11h à 12h30

# INSTRUMENTS

## COULEURS ET RYTHMES

Reconnue comme la plus grande interprète du clavecin moderne, Elisabeth Chojnacka réunit deux musiciens de grand talent : Cyril Dupuy (cymbalum) et Florent Jodelet (percussions).

«*Cette pièce pour clavecin, cymbalum et percussions est née du désir d'Elisabeth Chojnacka de célébrer le cinquantième anniversaire de la mort de Wanda Landovska, célèbre claveciniste polonaise disparue en 1959. J'ai proposé cette formation en trio pour l'intérêt de ce mélange de timbres qui apporte au clavecin une extension sonore et une résonance particulière.*» Edith Canat de Chizy

**G. McLachlan :** *Africa Celebrate* pour clavecin et percussions africaines | **M. Ohana :** *Wamba - Conga* pour clavecin solo | **S. Montague :** *Phrygian Tucket* pour clavecin et bande | **G. Kurtag :** *Szalkak* pour cymbalum, op.6 | **G. Finzi :** *Espressivo* pour clavecin et bande | **E. Canat de Chizy :** pièce pour clavecin, cymbalum et percussion - Création mondiale, commande de la Fondation Marcelle et Robert de Lacour pour la musique et la danse

**Coproduction :** Festival international de musique de Besançon Franche-Comté et Saline royale

**RESTAURATION :** réservation à [saisonculturelle@salineroyale.com](mailto:saisonculturelle@salineroyale.com)  
**TARIFS :** 20€ / 15€ / 10€  
**RÉSERVATIONS :** 03 81 82 08 72 à partir du 24 août 2009  
**RENSEIGNEMENTS :** [www.festival-besancon.com](http://www.festival-besancon.com)



© Droits réservés



© Solène Person



© Droits réservés

Chiara Banchini

Raphaël Imbert

sam. 19 sept.  
de 11h à 18h

à partir de  
septembre

## LES REFLETS

### CARTE BLANCHE À ZIG-ZAG TERRITOIRES

*Les Reflets* sont nés de la rencontre de Chiara Banchini (Ensemble 415), issue de la musique baroque, et Raphaël Imbert (Cie Nine Spirit), issu du jazz, au sein de leur label commun Zig-Zag territoires. Ils ont proposé, à l'occasion des dix ans du label, une expérience originale : dans le cadre d'une résidence au Festival de musique de Besançon, 17 musiciens se retrouvent à la Saline pour confronter leurs univers respectifs (baroque, contemporain et jazz).

**11h** : conférence de R. Imbert « Musique et spiritualité, un échange possible entre les musiques ? » | **12h** : Zig-Zag et R. Imbert (saxophone) | **13h** : C. Steinmann (flûtes), C. Banchini (violin) et K. Gohl (violoncelle) | **14h** : M. Müller (viole de gambe) et G. Nasillo (violoncelle baroque) | **15h** : P. Bovi (soprano), M. Rampal (soprano) et J.-L. Di Fraya (percussions et chant) | **16h** : E. Stern (piano) et O. Edouard (violin baroque) | **17h** : table ronde « Musique ancienne, musique classique, jazz : comment peut-on jouer ensemble ? »

**Coproduction** : Festival international de musique de Besançon Franche-Comté et Saline royale, en collaboration avec Zig-Zag territoires, l'Ensemble 415 et la Compagnie Nine Spirit

**RESTAURATION** : réservation à [saisonculturelle@salineroyale.com](mailto:saisonculturelle@salineroyale.com)

**TARIFS** : 12€ / 9€ / 6€ (journée) ou 3€ par concert (uniquement sur place)

**RÉSERVATIONS** : 03 81 82 08 72 à partir du 24 août 2009

**RENSEIGNEMENTS** : [www.festival-besancon.com](http://www.festival-besancon.com)

## MÉMOIRES DU LIEU

### LA SALINE ROYALE DEPUIS 1895

L'exposition *Mémoires du Lieu* retrace l'histoire de la Saline royale de 1895 à nos jours.

Devenu « bien de l'État » à la Révolution, acheté et vendu plusieurs fois au XIX<sup>e</sup> siècle, le site arrête toute activité industrielle en 1895. Certains esprits s'émouvant de la perte d'un tel patrimoine, la Saline est classée Monument Historique en 1926 et acquise en 1927 par le Conseil général du Doubs, puis fait l'objet de nombreuses campagnes de restauration de 1932 à 1996.

Pendant des décennies, la Saline a cherché sa nouvelle vocation. Dans les années 1930, des travaux furent entrepris en vue d'accueillir les haras de Besançon, projet abandonné à la veille de la Guerre. Les bâtiments deviennent alors le reflet des années noires (camp de rassemblement puis d'internement de Tziganes de 1941 à 1943). Après de nouvelles interrogations, la Saline trouve dans les années 1970 sa vocation de lieu culturel et de recherche avant d'être classée au Patrimoine mondial de l'Unesco en 1983.

**Production** : Saline royale

**Scénographie** : BTS *Design d'espace* du Lycée Ledoux à Besançon

**TARIFS** : visite libre en possession du billet d'entrée de la Saline



du 24 au 26  
septembre

## COURBET, PEINTURE ET POLITIQUE

Il est possible que le lien ne soit pas direct, voire qu'il n'y ait pas de relation, entre la participation du peintre aux journées de 1848, à la Commune de Paris et ses tableaux. Peut-être, à l'inverse, est-ce Proudhon, le philosophe, ami de Courbet, qui a vu plus juste, disant qu'ils font voir enfin le peuple tel qu'il est à l'époque et portent une critique féroce d'un monde féodal et bourgeois qui commencerait de s'achever? Faut-il voir, comme des critiques l'ont dit, la source de la peinture du Maître comtois dans l'imagerie populaire?

Le réalisme, courant pictural que Courbet a lui-même défini, a-t-il été influencé par l'utopiste Fourier? Par les courants anarchistes? Peut-on trouver dans Courbet une conception de la nature? Telles doivent être, avec d'autres, les interrogations de ce colloque.

**Production** : Université de Franche-Comté - Laboratoire de Recherches Philosophiques sur les logiques de l'agir

**RENSEIGNEMENTS** : herve.touboul0164@orange.fr



17 et 18  
octobre

PIERRE  
FEUILLE  
CISEAUX

LABORATOIRE DE BANDE DESSINÉE

## PIERRE FEUILLE CISEAUX LABORATOIRE DE BANDE DESSINÉE

Trente auteurs de la bande-dessinée dite « de création » sont en résidence pendant une semaine à la Saline. Inspirée par les activités de l'Oubapo (OUvroir de BANde dessinée POtentielle, dérivé de l'Oulipo - OUvroir de Littérature Potentielle), cette résidence a pour objectif l'expérimentation collective d'une nouvelle bande dessinée sous différentes contraintes artistiques. La première édition de *Pierre Feuille Ciseaux* est à considérer comme les « portes ouvertes » de ce laboratoire de bande dessinée. Au programme : conférences, rencontres, débats, expositions et concerts.

### Les auteurs invités :

Laurent André, Alex Baladi, Étienne Davodeau, Jochen Gerner, Gotpower, Ronald Grandpey, Emmanuel Guibert, Johanna Helgren, William Henne, Ibn Al Rabin, Andreas Kündig, Jonathan Larabie, Le Lièvre de Mars, Yves Levasseur, Guillaume Long, Cédric Manche, Marc-Antoine Mathieu, Jean-Christophe Menu, Lucas Méthé, Mezzo, Jérôme Mulot, Benjamin Novello, Nancy Pena, Isabelle Pralong, David Prudhomme, Pascal Rabaté, Florent Ruppert, Troubs

**Coproduction** : Saline royale et association Chifoumi en partenariat avec la Ville d'Audincourt

**HORAIRES** : sam. de 10h à 1h; dim. de 10h à 17h

**RESTAURATION** : petite restauration sur place

**TARIFS** : prix d'entrée de la Saline

**RENSEIGNEMENTS** : [www.pierrefeuilleciseaux.com](http://www.pierrefeuilleciseaux.com)



© Georges Fessey

dim. 25 oct.  
de 9h à 18h

## VIDE-JARDINS

### CLÔTURE DU 9<sup>E</sup> FESTIVAL DES JARDINS

Pour célébrer la fin de son 9<sup>e</sup> Festival des Jardins, la Saline royale organise une journée «vide-jardins» durant laquelle sont distribuées gracieusement les plantes et les graines ayant contribué au succès du Festival et non réutilisées l'année suivante.

Un rendez-vous incontournable pour les connaisseurs et les curieux de la botanique qui peuvent emporter avec eux un peu de l'âme des Jardins de Peintres.

Diverses expositions animent cette journée. Les établissements horticoles et agricoles ayant participé à l'élaboration des jardins sont également présents pour transmettre leur passion, apporter conseils et astuces, et mieux faire connaître leur filière.

**RESTAURATION** : pique-nique possible et petite restauration

**TARIFS** : prix d'entrée de la Saline

## FESTIVAL DES JARDINS

### LES PARTENAIRES

#### Les établissements scolaires

**Lycées** | Olivier de Serres, Quétigny (21) | Henri Moisan, Longchamp (21) | Claude Nicolas Ledoux, Besançon (25) | François Xavier, Besançon (25) | Granvelle, Dannemarie sur Crête (25) | Jacques Duhamel, Dole (39) | Charles Nodier, Dole (39) | Lycée horticole, Fayl Billot (52) | Lucien Quelet, Valdoie (90) | **CFPPA** | Châteaufarine, Besançon (25) | Fayl Billot (52) | **MFR** | Les Fins (25) | Chargey les Gray (70) | **Institut** des compagnons, Mouchard (39) | **Evolgia**, Cernier (Suisse)

#### Les partenaires commerciaux

Jardinerie Delbard, Malicorne (03) | Horticulture et paysage Boutet, Busy (25) | Jardin botanique de la Ville et de l'Université, Besançon (25) | ALCG, Poligny (39) | Office National des Forêts (39) | V33, Domblans (39) | Société Ernest Turc, Angers (49) | Bois Service Valorisation, Vaulx en Velin (69) | Jardin botanique, Lyon (69) | Pépinières Guillaume, Charcenne (70) | Pépinières marnaysiennes, Marnay (70)

#### Conception et organisation du Festival

Agatha Collin et Patrick Percier

# LA SALINE ROYALE



Ensemble architectural unique classé au Patrimoine mondial de l'Unesco, la Saline royale d'Arc et Senans, voulue par le pouvoir de Louis XV, demeure le chef d'œuvre de Claude Nicolas Ledoux.

Construite entre 1775 et 1779, cette manufacture dédiée à la production de sel rassemble, de manière tout à la fois fonctionnelle et symbolique, onze bâtiments plusieurs fois sauvés de la destruction après l'arrêt de l'activité industrielle en 1895. Aujourd'hui restaurés, ces bâtiments sont le siège d'activités culturelles, d'accueil de séminaires et colloques, de résidences d'artistes et d'hébergement individuel.

[www.salineroyale.com](http://www.salineroyale.com)

## RÉSEAU EUROPÉEN DES CENTRES CULTURELS DE RENCONTRE

La Saline fait partie du Réseau européen des Centres Culturels de Rencontre, qui réunit une cinquantaine de sites patrimoniaux dans dix-sept pays.

Des monuments historiques majeurs trouvent une nouvelle vie par des projets culturels contemporains et accompagnent le travail de chercheurs et d'artistes tout en développant de nouvelles formes d'accueil des publics.

[www.accr-europe.org](http://www.accr-europe.org)

# SALINE ROYALE

## INFORMATIONS PRATIQUES

**HORAIRES** | Jan. : 10h-12h et 14h-17h | Fév. : 10h-12h et 14h-17h  
Mars : 10h-12h et 14h-17h | Avr. : 9h-12h et 14h-18h | Mai : 9h-12h et 14h-18h  
Juin : 9h-18h | Juil. : 9h-19h | Août : 9h-19h | Sept. : 9h-12h et 14h-18h  
Oct. : 9h-12h et 14h-18h | Nov. : 10h-12h et 14h-17h | Déc. : 10h-12h et 14h-17h

**RESTAURATION** | Le Café des Jardins est ouvert le midi de juin à septembre.

**TARIFS** | Plein : 7,50€ | Réduit : 6,50€ | 16 - 25 ans : 5€ | 6 - 15 ans : 3,50€  
Visitez la Saline en toute liberté et toute l'année avec la carte des **Amis de la Saline**. Faites bénéficier vos proches du tarif réduit et profitez de réductions à la librairie-boutique ainsi que sur les manifestations, concerts et spectacles.  
*Carte disponible à la billetterie de la Saline, au prix de 20€, valable 12 mois à compter de la date d'achat.*

**NEWSLETTER** | Recevez l'agenda de la Saline chaque mois chez vous en envoyant un email à [saisonculturelle@salineroyale.com](mailto:saisonculturelle@salineroyale.com) (objet : Newsletter).

**RENSEIGNEMENTS** | SALINE ROYALE - 25610 Arc et Senans  
[www.salineroyale.com](http://www.salineroyale.com) - [visites@salineroyale.com](mailto:visites@salineroyale.com) - 03 81 54 45 45

## PARTENAIRES

